



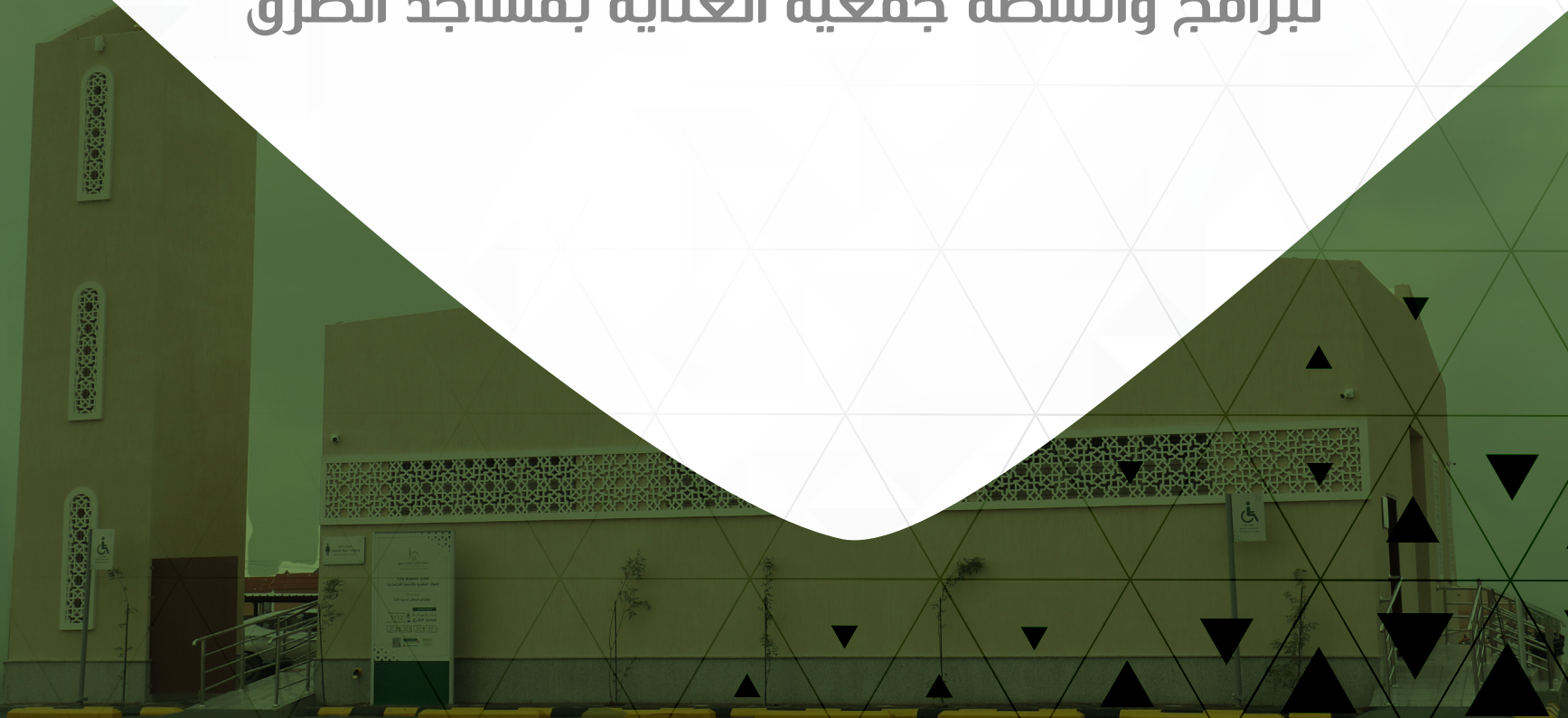
جمعية العناية بمساجد الطرق

بترخيص من المركز الوطني لتنمية القطاع غير الربحي



تقرير دعم منصة إحسان

لبرامج وأنشطة جمعية العناية بمساجد الطرق



بِسْمِ اللَّهِ الرَّحْمَنِ الرَّحِيمِ

عن الاتفاقية

هي شراكة استراتيجية بين الهيئة السعودية للبيانات والذكاء الاصطناعي (منصة إحسان للعمل الخيري) وجمعية العناية بمساجد الطرق (مساجدنا) وهي عبارة عن نشر فرص وبرامج الجمعية على المنصة أو من خلال الدعم المباشر والتي حققت بفضل الله نتائج إيجابية وأثر واضح على مشاريع وبرامج الجمعية.

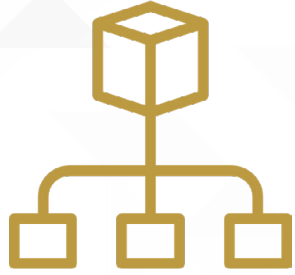


المهندس: أحمد بن محمد العيسى

كلمة رئيس مجلس إدارة الجمعية

نجد بفضل الله في جمعية مساجدنا على الطرق دعمًا استثنائيًا من منصة إحسان والقائمين عليها ليقينهم التام بخدمة بيوت الله وثقتهم الكبيرة بمنتجات الجمعية كما نلمس أيضًا رغبة المتبرعين بتطوير هذه المساجد ومرافقها لأن المسافر على مدى سنين مضت يكاد لا يجد أماكن مهيأة لأداء هذه العبادة العظيمة واليوم أصبحت مساجد الطرق ومرافقها جزءًا من متعة السفر لأننا حرصنا كل الحرص أن تكون لخدمة المسافر وعائلته.

والدعم الكبير من منصة إحسان بفضل الله أسهم بشكل كبير في تحقيق الأثر وتطوير الواقع الذي كان المسافر يعاني منه سنين عددًا.



المشاريع التي دعمتها المنصة حتى يونيو 2023م



إجمالي الدعم

ريال 53,758,500



تقرير مشاريع البناء



جامع متبرعي منصة إحسان الأول

مبلغ التبرع

1,600,000

تاريخ إطلاق الفرصة

2021/06/22م

رقم الفرصة

P01278

يقع الجامع على طريق الرياض - شقراء

نسبة الإنجاز 95%

تم اكمال تنفيذ المشروع

جامع متبرعي منصة إحسان الثاني



مبلغ التبرع

1,800,000

تاريخ إطلاق الفرصة

2021/06/22م

رقم الفرصة

P01230

يقع الجامع على طريق الرياض - الدمام

نسبة الإنجاز 100%



جامع متبرعي منصة إحسان الثالث

إجمالي مبلغ التبرع

4,000,000

مبلغ الوقف التابع له

1,500,000

مبلغ تنفيذ الجامع

2,500,000

تاريخ إطلاق الفرصة

2022/04/18م

رقم الفرصة

P23756

يقع الجامع على طريق مكة المكرمة - الرياض





جامع متبرعي منصة إحسان الرابع

إجمالي مبلغ التبرع

5,000,000

مبلغ الوقف التابع له

1,500,000

مبلغ تنفيذ الجامع

3,500,000

تاريخ إطلاق الفرصة

2022/04/28م

رقم الفرصة

P23896

يقع الجامع على طريق مكة المكرمة - المدينة المنورة





مسجد متبرعي منصة إحسان السادس

إجمالي مبلغ التبرع

2,000,000

مبلغ الوقف التابع له

500,000

مبلغ تنفيذ المسجد

1,500,000

تاريخ إطلاق الفرصة

2022/07/09م

رقم الفرصة

P44659

يقع المسجد على طريق حائل - تبوك



نسبة الإنجاز 22%



مسجد متبرعي منصة إحسان السابع

إجمالي مبلغ التبرع

2,000,000

مبلغ الوقف التابع له

500,000

مبلغ تنفيذ المسجد

1,500,000

تاريخ إطلاق الفرصة

2022/07/27م

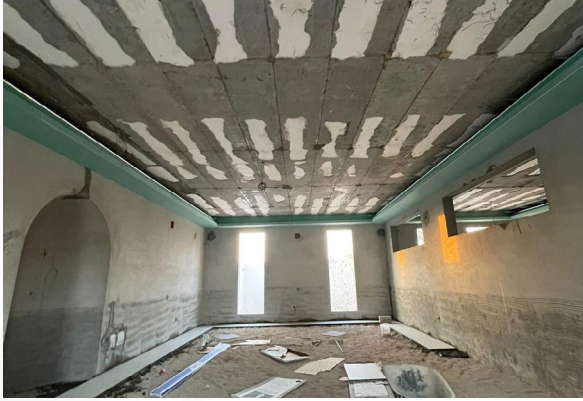
رقم الفرصة

P44707

يقع المسجد على طريق الرياض - الحائر



نسبة الإنجاز 38%



مسجد متبرعي منصة إحسان الثامن

إجمالي مبلغ التبرع

2,000,000

مبلغ الوقف التابع له

500,000

مبلغ تنفيذ المسجد

1,500,000

تاريخ إطلاق الفرصة

2022/07/24م

رقم الفرصة

P44832

يقع المسجد على طريق الرياض - الخرج



نسبة الإنجاز 70%

مشاريع تحت الترسية

جاري استكمال إجراءات الطرح وتسليم الموقع للمقاول

جاري استكمال إجراءات الطرح وتسليم الموقع للمقاول

جامع متبرعي منصة إحسان الخامس

يقع الجامع على طريق مكة المكرمة - المدينة المنورة

رقم الفرصة: P23987

جامع متبرعي منصة إحسان التاسع

يقع الجامع على طريق الرياض - مكة المكرمة

رقم الفرصة: P46458



تقرير
مشاريع
الصيانة

ماتم صرفة على المشروع	مبلغ الدعم	وصف المشروع
2,160,000	2,160,000	كفالة 30 مسجدًا في المنطقة الجنوبية
2,880,000	2,880,000	كفالة 40 مسجدًا في المنطقة الوسطى
162,000	200,000	كفالة 3 مساجد في المنطقة الشمالية
48,000	60,000	كفالة مسجد واحد في المنطقة الشمالية
20,000	20,000	كفالة 3 مساجد في المنطقة الشرقية
-----	1,008,000	كفالة 14 مسجد على الطرق السريعة

أعمال الصيانة



فيديو فلم إحسان





مشروع فرش 75 مسجدًا

تاريخ إطلاق الفرصة

2022/04/11م

رقم الفرصة

P23567

قيمة دعم المشروع

2,625,000

تكلفة الفرش	الموقع	اسم المسجد	
المرحلة الأولى (20 مسجد)			
30,977.40	طريق جدة - الليث - القنفذه	مسجد محطة بن صالح	1
65,517.51	طريق مكة المكرمة - المدينة المنورة	مسجد محطة بترومين المصيف	2
22,859.96	طريق الطائف - السيل الكبير	مسجد محطة ويل السيل الكبير	3
96,146.56	طريق جدة - مكة المكرمة	مسجد محطة الميزان	4
19,840.72	الرياض - الطائف	الوفاء الدريس الخاصرة	5
86,264.00	طريق الطائف - الرياض	مسجد محطة الدريس زمزم	6
34,289.94	طريق الرياض - الطائف	مسجد محطة السعدي أورانج	7
21,566.00	طريق الطائف - الرياض	مسجد محطة الدريس الرويضة	8
129,396.00	طريق الرياض - الطائف	مسجد محطة أجزالا	9
23,921.44	طريق الطائف - الرياض	مسجد محطة ساسكو الرويضة	10
8,626.40	طريق الرياض - الطائف	مسجد محطة الماسة	11
17,252.80	طريق الطائف - الرياض	مسجد محطة أورانج العويمر	12
41,172.16	طريق مكة المكرمة - جدة	مسجد محطة الشميسي (ساسكو الفتح)	13
14,880.40	طريق الرياض - الحوطة	مسجد رياض الشمري محطة وافي الحوطة	14
14,880.40	طريق الرياض - الحوطة - الأفلاج	مسجد المثوية محطة سفن بلس	15

تكلفة الفرش	الموقع	اسم المسجد	
المرحلة الأولى (20) مسجد			
34,936	طريق الطائف - مكة المكرمة	مسجد عبدالله العقيل (السييل)	16
11,645	طريق الطائف - عشيرة	مسجد محطة رعد الشمال	17
11,645	طريق الطائف - عشيرة	مسجد محطة المجد	18
10,783	طريق الرياض - الخرج	مسجد محطة الرحمة (الدريس اليمامة)	19
11,429	طريق الرياض - الخرج	مسجد محطة (الدريس الرفايغ)	20
814,272	المجموع		

تكلفة الفرش	الموقع	اسم المسجد	
المرحلة الثانية (19 مسجد)			
80,305	طريق الرياض - الدمام	مسجد محطة أدنوك	21
28,019	طريق الدمام - الرياض	مسجد الوسيح	22
33,642	طريق الدمام - الرياض	مسجد محطة بترول التميز	23
21,566	طريق الدمام - الرياض	مسجد محطة الدريس الفامدي	24
18,978	طريق الرياض - الدمام	مسجد محطة الدريس صلاصل	25
39,681	طريق الرياض - الدمام	مسجد محطة أومكو لمعة	26
39,681	طريق الرياض - الدمام	مسجد محطة الدريس الشعبة	27
15,527	طريق الرياض - الدمام	مسجد محطة امتياز الوقود	28
15,527	طريق الرياض - خريص - الهفوف - سلوى	مسجد محطة امتياز الوقود (القدس)	29
34,047	طريق الرياض - رماح (الرفيعة)	مسجد محطة درة الرفيعة	30
17,252	طريق الرياض - خريص - الهفوف - سلوى	مسجد محطة بترول منفذ سلوى	31
25,879	طريق خريص - الهفوف	مسجد محطة الدريس خشمان	32
16,174	طريق خريص - الهفوف	مسجد محطة الدريس الخالدي	33
10,783	طريق الدمام - الهفوف	مسجد محطة الدريس نايف الهزاع	34
16,174	طريق الدمام - الهفوف	مسجد محطة الدريس البقيق	35
32,349	طريق الجبيل - حفر الباطن	مسجد محطة أمواج الخليج (السعيّرة)	36
26,957	مكة المكرمة - الليث	مسجد هشام عزوز (سنايل الخير)	37
26,957	طريق الدمام - الرياض	مسجد محطة بترول هلا	38
18,978	طريق الدمام - الجبيل - حفر الباطن	مسجد محطة الدريس السبيعي	39
596,286	المجموع		

تكلفة الفرش	الموقع	اسم المسجد	
المرحلة الثالثة (45 مسجد)			
11,990	طريق عفيف - الرياض	مسجد الحمراء شقراء	40
21,566	طريق الرياض - عفيف	مسجد محطة الدريس حريملاء	41
21,566	طريق عفيف - الرياض	مسجد محطة المحمدية	42
10,783	طريق عفيف - الرياض	مسجد محطة أميال الوطنية	43
10,783	طريق الرياض - عفيف	مسجد محطة الدريس النفيعي	44
21,566	طريق الرياض - عفيف	مسجد محطة الدريس الخالدية	45
10,783	طريق الرياض - عفيف	مسجد أم سليم	46
18,860	طريق عفيف - الرياض	مسجد عفيفة	47
21,566	طريق الرين - بيشة	مسجد سر آل كعدة	48
37,430	طريق بيشة - الرين	مسجد البريكي السبيعي	49
21,566	طريق الرين - بيشة	مسجد محطة لتر الرين	50
8,626	طريق الرين - بيشة	مسجد محطة بترو الجار الله	51
17,252	طريق الرين - بيشة	مسجد محطة برودان بن راجح	52
22,428	طريق الرين - بيشة	مسجد محطة الريان بيشة	53
32,349	طريق القصيم - الرياض	مسجد محطة بترو هلا الفاط	54
23,722	طريق القصيم - الرياض	مسجد محطة الدريس السلبود	55
32,526	طريق القصيم - الرياض	مسجد محطة أبو رمية جلاجل	56
19,102	طريق القصيم - الرياض	مسجد محطة آسيا	57

تكلفة الفرش	الموقع	اسم المسجد	
المرحلة الثالثة (45) مسجد			
56,934	طريق القصيم - الرياض	مسجد محطة ويل العتش	58
50,602	طريق القصيم - الرياض	مسجد محطة جي أويل المجمع	59
21,566	طريق المجمع - حفر الباطن	مسجد محطة المطرقة (حفر الباطن)	60
11,587	طريق حفر الباطن - المجمع	مسجد محطة الحويلاء (حفر الباطن)	61
43,132	طريق المجمع - حفر الباطن (الرقعي)	مسجد محطة الدريس الرقعي	62
18,056	طريق الجبيل - حفر الباطن	مسجد منظومة النقل (القيصومة)	63
43,132	طريق الرياض - خميس مشيط	مسجد محطة بترو ليلى	64
17,252	طريق الرياض - خميس مشيط	مسجد محطة الفايزية	65
18,056	طريق الرياض - خميس مشيط	مسجد (مباردة ابن مسجدًا لمن تحب ٢) الركبان	66
25,879	طريق الرياض - خميس مشيط	مسجد محطة بترو جيم (تثليث)	67
13,802	طريق الرياض - خميس مشيط	مسجد محطة النخيل	68
17,252	طريق خميس مشيط - الرياض	مسجد محطة بترو لكم (القيرة)	69
17,252	طريق خميس مشيط - الرياض	مسجد محطة الفانار (وادي الدواسر)	70
32,349	طريق المدينة - القصيم	مسجد محطة المنار (المدينة)	71
12,563	طريق المدينة - القصيم	مسجد محطة سفن بلس (البكيرية)	72
50,509	طريق القصيم - المدينة	مسجد محطة نسمة الصالحية	73
34,761	طريق المدينة - تبوك	مسجد محطة الخالدية (الصلصلة)	74
43,132	طريق تبوك - المدينة	مسجد محطة الشيفي (تيماء)	75

تكلفة الفرش	الموقع	اسم المسجد	
المرحلة الثالثة (45) مسجد			
43,132	طريق تبوك - المدينة	مسجد الطلعة	76
18,056	طريق المدينة - تبوك	مسجد حصة المديميغ (العشاش)	77
18,860	طريق المدينة - تبوك	مسجد الدكتور عبدالرحمن الشيبلي (ضرما)	78
18,860	طريق المدينة - تبوك	مسجد الدكتور ناصر السلوم (النبهانية)	79
18,056	الرياض - ديراب	مسجد علي الشاوي (ديراب)	80
63,052	طريق الرياض - الطائف	مسجد فيصل الزهراني (الدريس)	81
86,731	طريق جدة - المدينة	مسجد منسوبي وزارة البيئة والمياه والزراعة (خليص)	82
33,957	طريق الطائف - الرياض	مسجد دفعة ضباط 09 (الشلال)	83
17,252	طريق خميس مشيط - الرياض	مسجد محطة الشيدية ريبين	84
1,391,791	المجموع		

أعمال الفرش



فيديو فلم إحسان





تقرير
مشاريع
التأهيل

تم اكمال تنفيذ المشروع

مشروع التأهيل الجزئي

تاريخ إطلاق الفرصة

2022/07/19م

رقم الفرصة

P44805

قيمة دعم المشروع

1,440,000

شهر التنفيذ	عدد المساجد	تكلفة التأهيل
يوليو	59	428,564.50
أغسطس	61	476,204.51
سبتمبر	57	377,106.38
أكتوبر	24	158,638.16
المجموع		1,440,513.55



تقرير
المشاريع
التموية

تم اكمال تنفيذ المشروع

تطوير قاعة الاجتماعات في المقر الرئيسي

تاريخ إطلاق الفرصة

2022/06/06م

إجمالي مبلغ التبرع

20,000





تقرير مشروع السقيا

مشاريع السقيا

تاريخ إطلاق الفرصة

2022/09/26م

إجمالي مبلغ التبرع

1,993,500

جاري العمل على توفير المياه ومدى
احتياج المساجد واختيار المساجد المناسبة
حسب الأشد حاجة.



تقرير مشروع المصلى المتنقل

في مواقف السيارات المؤقت بمنفذ سلوى

تم اكمال تنفيذ المشروع

مشروع المصلى المتنقل

إجمالي التكلفة

215,000 ريال

فيديو





msajidona

05 50881440

www.msajidona.org.sa